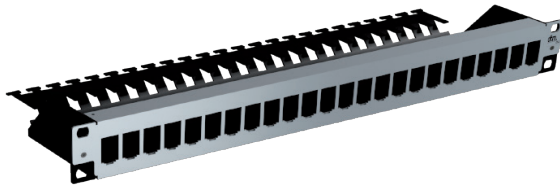


## Patchpanel Standard 24 Port

Einzelmodul zweiteilig

### Produktbeschreibung

Beim Standard System werden im Gegensatz zum SL System die Module in der Edelstahlfrontblende arretiert. Diese simple und kosteneffiziente Panelvariante verfügt über gute Erdungseigenschaften durch 2 rückseitige Erdungsanschlüsse rechts und links.



### Aufbau

Patchpanel: 2 teiliges geschraubtes Panel 1HE 19"  
zum Einbau von 24 Modulen

### Bestellinformationen

Artikelnummer: 808300-00500 **24 Port**  
Verpackungseinheit: 1 Stk.  
Lieferumfang: Patchpanel